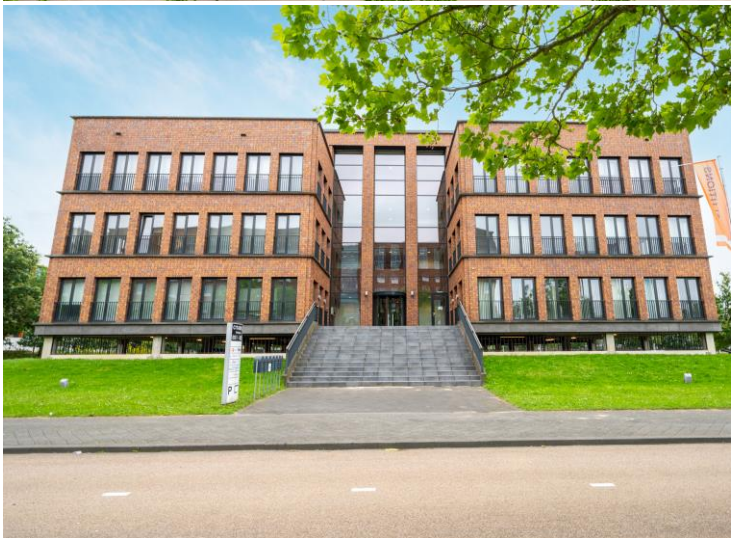


**VRIJBLIJVENDE PROJECTINFORMATIE
TE HUUR
PENTHOUSE - KANTOORRUIMTE**

**Orteliuslaan 901
te Utrecht**



Waltmann Bedrijfshuisvesting
Maliebaan 71
3581 CG UTRECHT
tel: 030 - 66 222 55
e-mail: bedrijven@waltmann.nl
www.waltmann.nl





Deze informatie is geheel vrijblijvend en door ons met de nodige zorgvuldigheid samengesteld, uitsluitend bestemd voor geadresseerde en niet bedoeld als een aanbod. Ten aanzien van de juistheid kan door Waltmann Bedrijfshuisvesting geen aansprakelijkheid worden aanvaard, noch kan aan de vermelde informatie enig recht worden ontleend.



Deze informatie is geheel vrijblijvend en door ons met de nodige zorgvuldigheid samengesteld, uitsluitend bestemd voor geadresseerde en niet bedoeld als een aanbod. Ten aanzien van de juistheid kan door Waltmann Bedrijfshuisvesting geen aansprakelijkheid worden aanvaard, noch kan aan de vermelde informatie enig recht worden ontleend.

TE HUUR PENTHOUSE - KANTOORRUIMTE

Adres

Orteliuslaan 901 te Utrecht (3528 BE)

Algemene informatie

Het vrijstaande representatieve kantoorgebouw Citadel is gelegen op businesspark Papendorp in Utrecht, aan de zuidzijde van de stad Utrecht, in de oksel van de rijkswegen A12 en A2 en is verdeeld over vier verdiepingen met een eigen afgesloten parkeergarage.

Op de topverdieping (3^e verdieping) komt de helft van het penthouse beschikbaar van circa 120 m².

Businesspark Papendorp is groots en ruim opgezet en wordt door groen omgeven. Het businesspark valt op vanwege de variatie in kantoor grootte en uitstraling.

Op Papendorp hebben zich gerenommeerde bedrijven gevestigd, zoals Bol.com, Unit4, CSC, AM Vastgoed, Deloitte, BDO, Stork en Mammoet gevestigd.

Op Papendorp zijn diverse lunch- en/of cateringmogelijkheden zoals het nabijgelegen horecapaviljoen Brasserie De Steiger en het naastgelegen Piccalilly Catering.

Bereikbaarheid

Met eigen vervoer

Papendorp is per auto goed bereikbaar. Papendorp heeft een directe op- en afrit aan de A2 en de A12 en heeft via de spectaculaire Prins Clausbrug een directe verbinding naar het centrum van de stad.

Het openbaar vervoer

Dankzij de vrije busbanen zijn er de hele dag door snelle en hoogfrequente verbindingen van en naar Utrecht CS, het OV-hart van Nederland. De reistijd bedraagt circa 8 minuten. De bushalte bevindt zich op zeer korte loopafstand.

Oppervlakte

Het totale verhuurbaar vloeroppervlak van het kantoorgebouw bedraagt circa 2.064 m².

Voor de verhuur komt de helft van het penthouse gelegen op de topverdieping (3^e verdieping) beschikbaar van circa 120 m² v.v.o. kantoorruimte, inclusief toedeling algemene en gemeenschappelijke ruimten.

De Meetinstructie is gebaseerd op de NEN2580.

De Meetinstructie is bedoeld om een meer eenduidige manier van meten toe te passen voor het geven van een indicatie van de gebruiksoppervlakte. De Meetinstructie sluit verschillen in meetuitkomsten niet volledig uit, door bijvoorbeeld interpretatieverschillen, afrondingen of beperkingen bij het uitvoeren van de meting.

Parkeren

In de ondergelegen parkeergarage is 1 parkeerplaats beschikbaar en op het naastgelegen buitenterrein zijn 2 parkeerplaatsen beschikbaar.
Parkeernorm 1:38.

Huurprijs

Kantoorruimte

€ 195,- per m² per jaar, te vermeerderen met BTW.

Parkeren

€ 1.350,- per plaats per jaar, te vermeerderen met BTW.

Uitgangspunt is BTW-belaste verhuur. Derhalve dient bovengenoemd bedrag te worden vermeerderd met het van toepassing zijnde BTW-percentage. Indien huurder niet aan het 90% criterium voldoet, is er van rechtswege sprake van omzetbelasting vrijgestelde verhuur. Alsdan wordt de overeengekomen kale huurprijs, exclusief omzetbelasting, zodanig verhoogd dat het voor verhuurder ontstane nadeel wordt gecompenseerd.

Opleveringsniveau en voorzieningen

De kantoorruimte zal worden opgeleverd in de huidige staat onder andere voorzien van:

- centrale verwarming door middel van warmtepompinstallatie, inductie units;
- mechanische ventilatie;
- koelinstallatie;
- kabelgoten t.b.v. data, telefonie en elektriciteit;
- gedeelde gescheiden toiletgroepen;
- lift;
- brandmeld- en ontruimingsinstallatie;
- patchkast;
- pantry (inclusief koelkast en vaatwasser);
- speedgate inclusief afstandsbediening;
- te openen ramen;
- systeemplafond;
- verlichting;
- vloerbedekking;
- alarminstallatie algemene ruimte;
- glasvezelverbinding aanwezig tot in de patchkasten. Plug- en Play (abonnement voor rekening huurder);
- inbraak-alarminstallatie aanwezig in de ruimte welke aangesloten is op de centrale hal alarminstallatie welke afzonderlijk door de gebruiker dient te worden ingeschakeld voor de inbraakveiligheid.

Bouwjaar

2011.

Energie label

Het gebouw heeft energielabel A.

Servicekosten

€ 39,50 per m² per jaar te vermeerderen met BTW als verrekenbaar voorschot voor de navolgende leveringen en diensten:

- elektriciteitsverbruik inclusief vastrecht;
- waterverbruik inclusief vastrecht;
- schoonmaakkosten van de gemeenschappelijke ruimten, liften, beglazing buitenzijde alsmede beglazing gemeenschappelijke ruimten;
- verzorging huisvuil, vuilafvoer e.d.;
- onderhoud en periodieke controle van:
 - verwarmings- en/of luchtbehandelingsinstallatie(s);
 - liftinstallatie(s);
 - brandmelder-, gebouwbewakings-, storingsmelder- en nood-stroominstallatie;
 - tuin, parkeerkelder en/of terrein.
- assurantiepremie brand en buitenbeglazing;
- bewaking;
- parkmanagement;
- administratiekosten ad 5% over de hierboven genoemde leveringen en diensten;

Het elektraverbruik van de te huren ruimte komt rechtstreeks voor rekening van huurder en zit niet in de servicekosten.

Parkmanagement

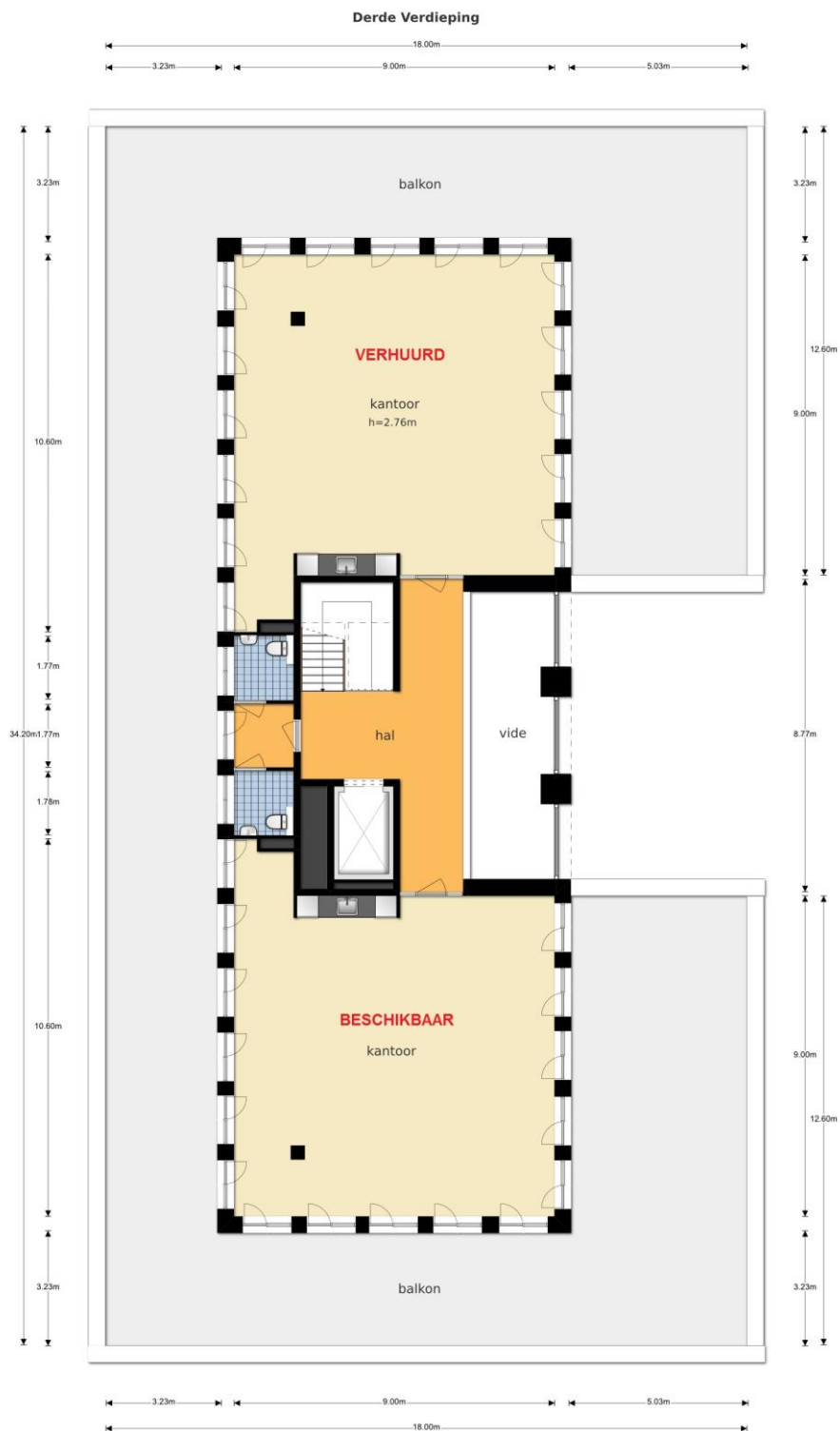
Voor Papendorp is besloten om over te gaan tot uitvoering van het Parkmanagement. Het doel van de invoering is de realisatie en instandhouding van een hoogwaardig kwaliteitsniveau van de locatie. Parkmanagement houdt in het centraal beheren van geheel Papendorp in de ruimste zin van het woord. Het pakket omvat onder meer de volgende zaken:

- functioneel en groot onderhoud van de openbare ruimte;
- voorschriften ten aanzien van de inrichting van het openbaar gebied en de private kavels;
- beheer en onderhoud van de private kavels (uitsluitend functioneel onderhoud van de representatieve elementen);
- management door een beheerorganisatie;
- terreinbeveiliging;
- centrale bewegwijzering bedrijven;
- inzamelen en verwerken van bedrijfsafval (via raamcontracten);
- vervoersmanagement (vervoersanalyse incl. advies over implementatie).

De kosten voor het Parkmanagement zitten in de servicekosten inbegrepen.

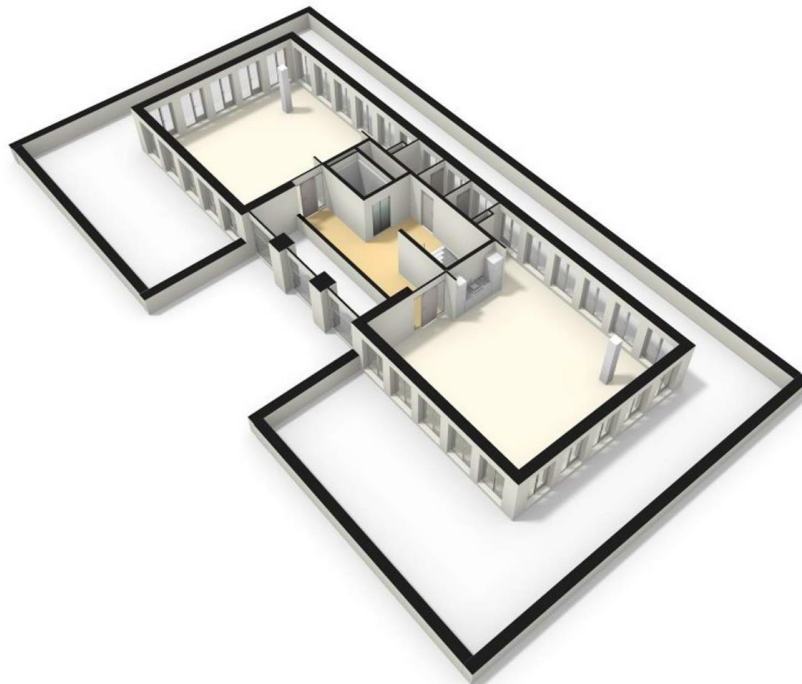
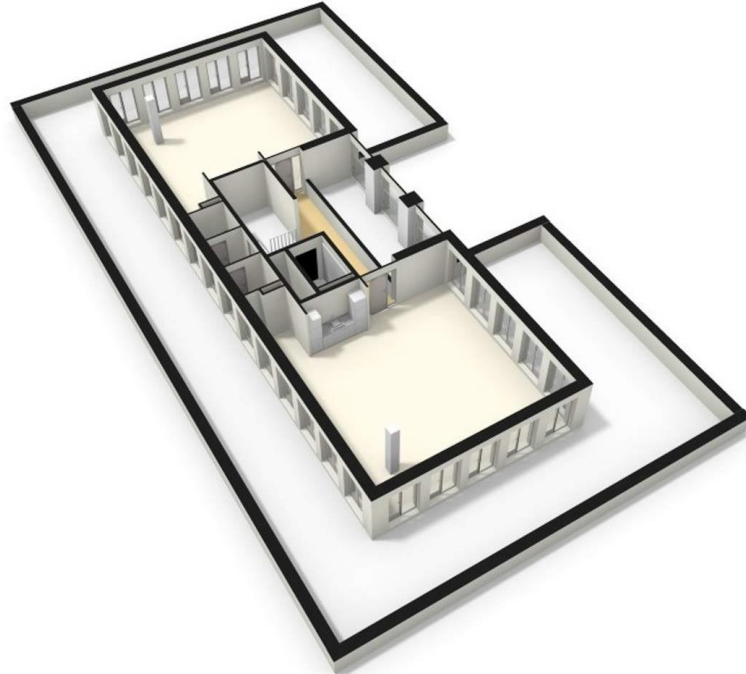
Huurprijsaanpassing	Jaarlijks, op basis van de wijziging van het maandprijsindexcijfer volgens de consumentenprijsindex (CPI) reeks CPI-Alle Huishoudens (2015 = 100), gepubliceerd door het Centraal Bureau voor de Statistiek (CBS).
Huurtermijn	5 jaar met een aansluitende verlengingstermijn van telkens 5 jaar, afwijkende huurtermijnen in overleg.
Opzegtermijn	Beëindiging van de huurovereenkomst vindt plaats door opzegging tegen het einde van een huurperiode met inachtneming van een termijn van tenminste 12 maanden.
Betaling	Huur, servicekosten en BTW per kwartaal vooruit.
Zekerheidsstelling	Bankgarantie of waarborgsom ter grootte van drie maanden huur inclusief servicekosten en BTW, bankgarantie afgegeven door een erkende Nederlandse bankinstelling.
Aanvaarding	In overleg.
Overige voorwaarden en condities	Huurovereenkomst op basis van het standaardmodel 2015 van de Raad voor Onroerende Zaken (ROZ), zoals gehanteerd door de Nederlandse Vereniging van Makelaars in onroerend goed (NVM).
Voor informatie	Waltmann Bedrijfshuisvesting Maliebaan 71 3581 CG Utrecht tel: 030 - 66 222 55 bedrijven@waltmann.nl www.waltmann.nl

Plattegrond 3^e verdieping

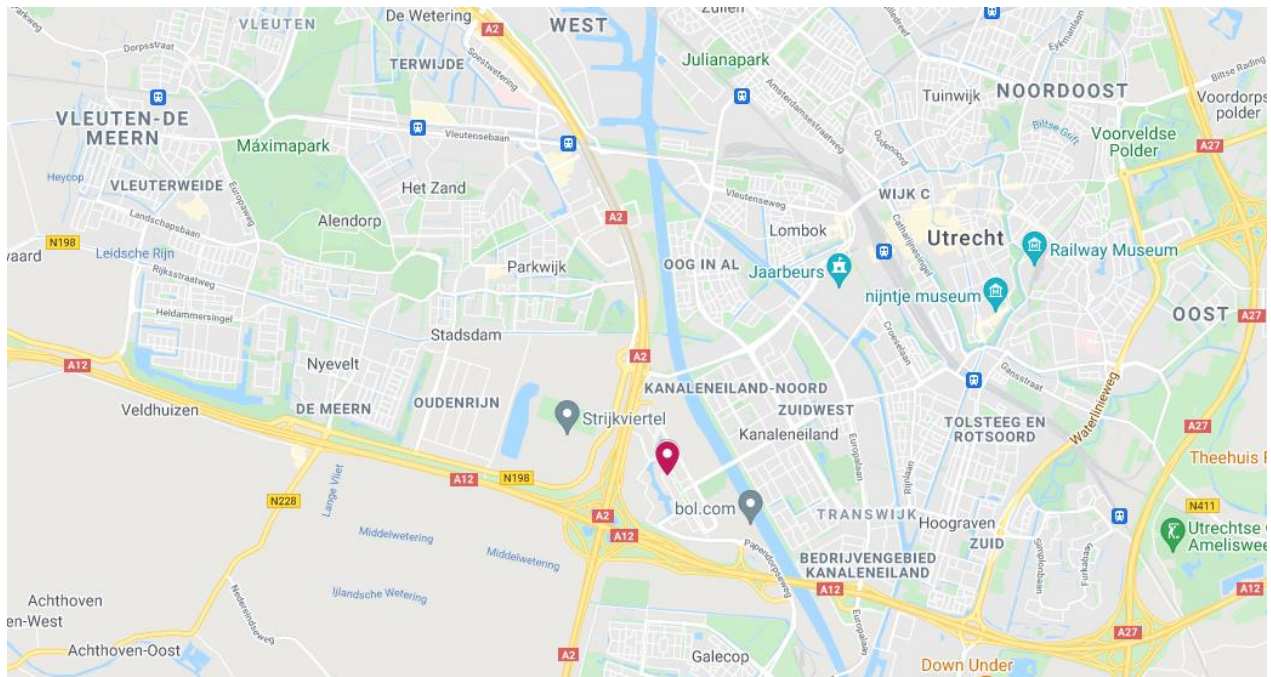
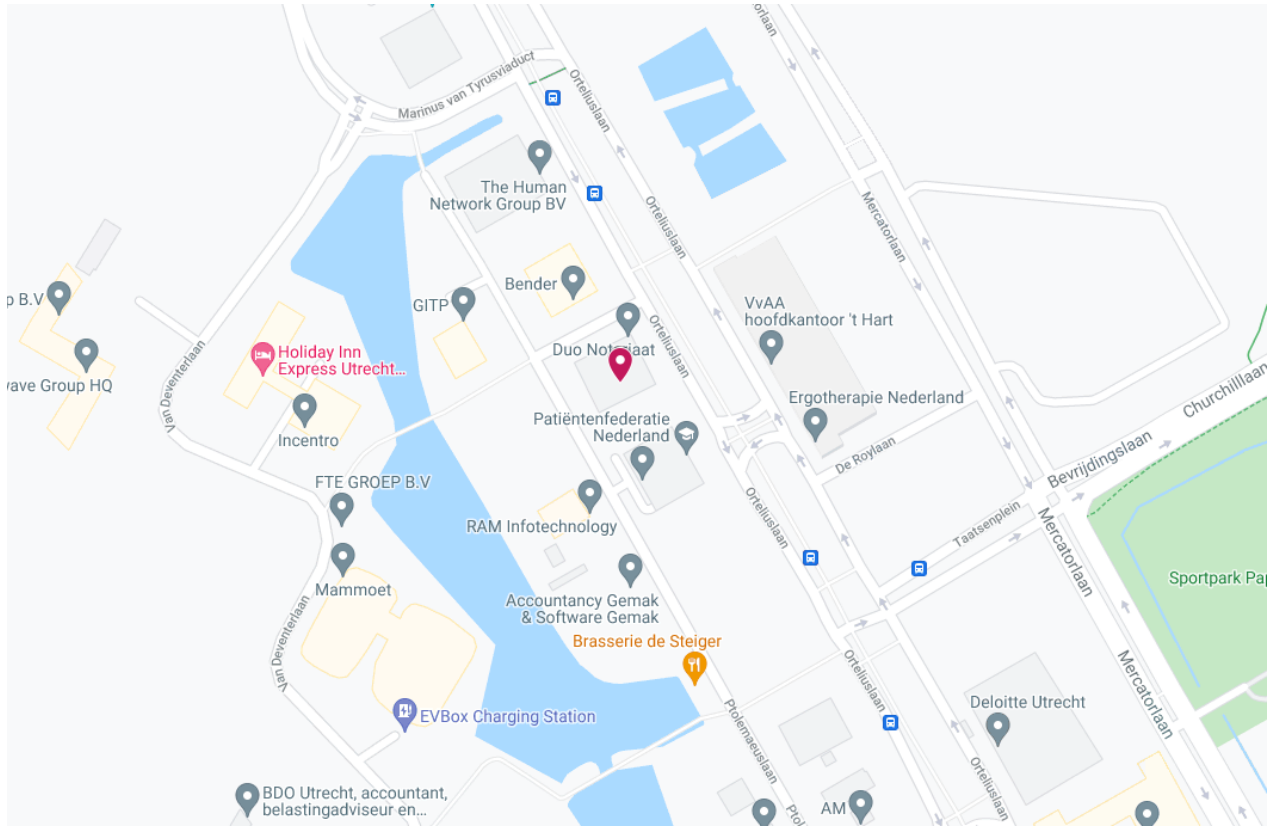


De plattegronden zijn geproduceerd voor promotionele doeleinden en ter indicatie.
Aan de plattegronden kunnen geen rechten worden ontleend
© www.objectenco.nl

Plattegrond 3^e verdieping - 3D



Locatiekaart



Deze informatie is geheel vrijblijvend en door ons met de nodige zorgvuldigheid samengesteld, uitsluitend bestemd voor geadresseerde en niet bedoeld als een aanbod. Ten aanzien van de juistheid kan door Waltmann Bedrijfshuisvesting geen aansprakelijkheid worden aanvaard, noch kan aan de vermelde informatie enig recht worden ontleend.