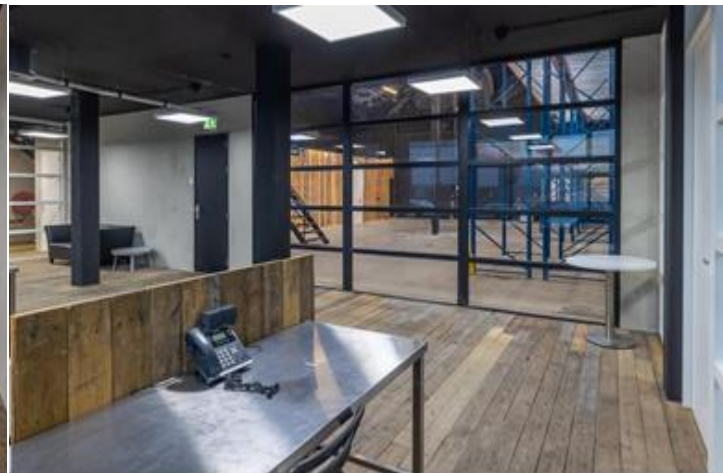
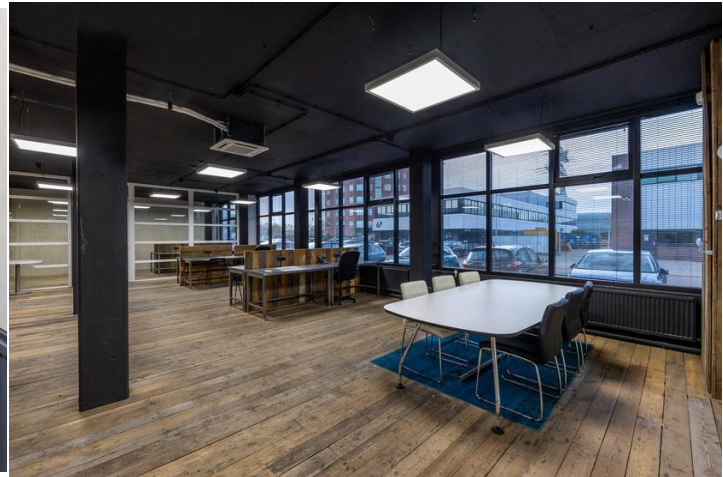
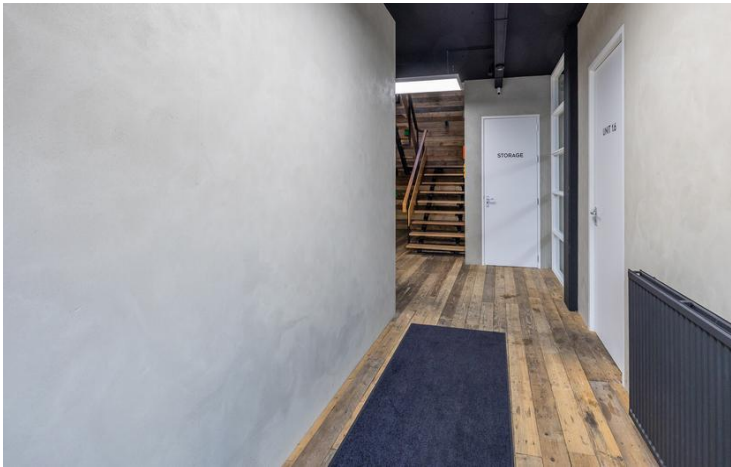
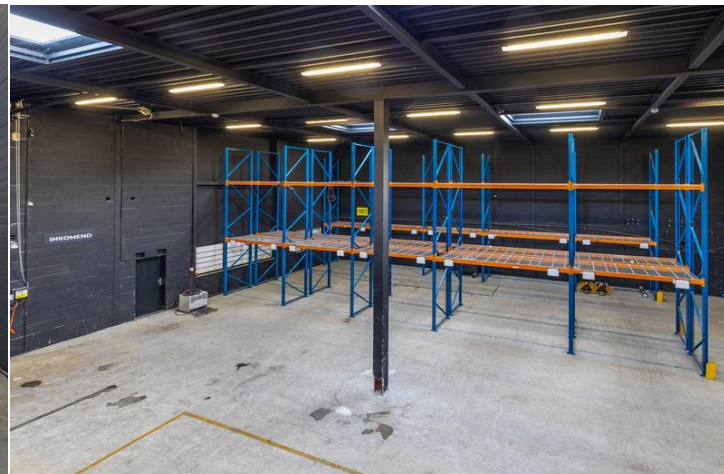
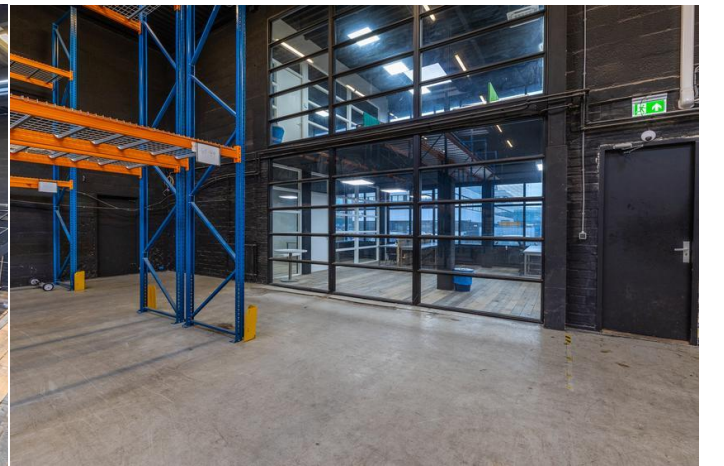
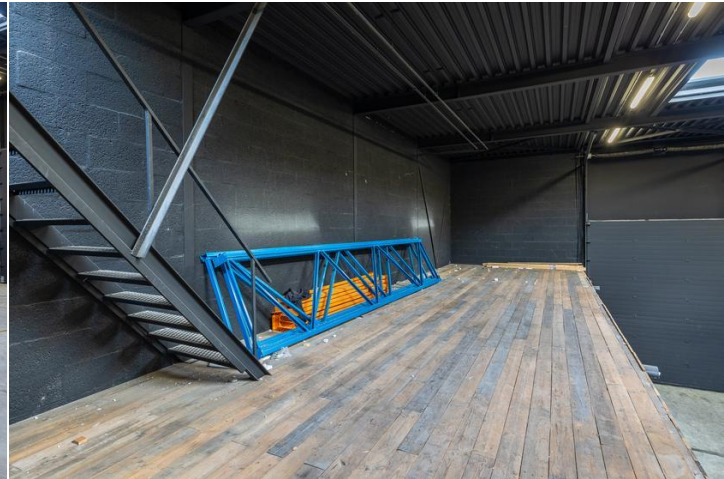


Deze informatie is geheel vrijblijvend en door ons met de nodige zorgvuldigheid samengesteld, uitsluitend bestemd voor geadresseerde en niet bedoeld als een aanbod. Ten aanzien van de juistheid kan door Waltmann Bedrijfshuisvesting geen aansprakelijkheid worden aanvaard, noch kan aan de vermelde informatie enig recht worden ontleend.





Deze informatie is geheel vrijblijvend en door ons met de nodige zorgvuldigheid samengesteld, uitsluitend bestemd voor geadresseerde en niet bedoeld als een aanbod. Ten aanzien van de juistheid kan door Waltmann Bedrijfshuisvesting geen aansprakelijkheid worden aanvaard, noch kan aan de vermelde informatie enig recht worden ontleend.





TE HUUR BEDRIJFSRUIMTE

Adres	Savannahweg 66 te Utrecht (3542 AW).
Algemene informatie	<p>Binnen dit bedrijfsverzamelcomplex is een semi zelfstandige bedrijfshal met eigen kantoorruimte beschikbaar.</p> <p>Via de gemeenschappelijk hoofdentree aan de voorzijde is de kantoorruimte op de begane grond toegankelijk met aansluitend de achtergelegen bedrijfshal.</p> <p>De bedrijfshal heeft een eigen overhead- en loopdeur aan de achterzijde en heeft een vrije hoogte van circa 6,55 meter.</p> <p>Binnen het complex worden faciliteiten gedeeld zoals de entree, beveiliging, glasvezel, wifi, het sanitair en de ruime moderne kantine/keuken met koffiemachine, magnetron, oven, ontbijt- en lunchmogelijkheden.</p> <p>Deze bedrijfsruimte kenmerkt zich door de industriële maar moderne look met full service faciliteiten en een turn-key opleveringsniveau.</p>
Bereikbaarheid	<p>Dichtstbijzijnde halte (bus): Utrecht, Savannahweg. Loopafstand: 0,5 km, looptijd: 7 minuten.</p> <p>Dichtstbijzijnde treinstation: Utrecht Terwijde. Loopafstand: 2,8 km, looptijd: 35 minuten.</p> <p>De dichtstbijzijnde oprit van de snelweg:</p> <ul style="list-style-type: none">- A2 op 0,5 km hemelsbreed met 4 minuten reistijd over een route van 1,8 km.- A12 op 4,7 km hemelsbreed met 13 minuten reistijd over een route van 9,8 km.- A27 op 7,4 km hemelsbreed met 14 minuten reistijd over een route van 12,3 km.
Oppervlakte	<p>Totaal circa 532 m² verdeeld over:</p> <ul style="list-style-type: none">- circa 339 m² vvo bedrijfsruimte;- circa 55 m² vvo entresol;- circa 138 m² vvo kantoorruimte. <p>Metrage conform bijgesloten NEN2580 meetrapport.</p>
Parkeren	Vrij parkeren langs de openbare weg en/of eigen parkeerplaatsen op het achterterrein.
Huurprijs	<p>€ 4.000,- per maand te vermeerderen met BTW.</p> <p>Uitgangspunt is BTW belaste verhuur. Derhalve dient bovengenoemd bedrag te worden vermeerderd met het van toepassing zijnde BTW percentage. Indien huurder niet aan het 90% criterium voldoet, is er van rechtswege sprake van omzetbelasting vrijgestelde verhuur. Alsdan wordt de overeengekomen kale huurprijs, exclusief omzetbelasting, zodanig verhoogd dat het voor verhuurder ontstane nadeel wordt gecompenseerd.</p>

Energielabel

Label C, geldig tot 05-09-2032.

Opleveringsniveau en voorzieningen

Bedrijfsruimte

- vrije hoogte circa 655 meter
- betonvloer, vloerbelasting circa 1.500 kg per m²
- elektrisch bedienbare overheaddeur
- led verlichtingsarmaturen
- dak voorzien van lichtkoepels
- krachtstroomaansluiting
- entresolvloer (beperkt belastbaar)
- interne camerabeveiliging
- loopdeur achterzijde met videodeurbel
- ramen in achtergevel
- ramen tussen bedrijfsruimte en kantoor

Kantoorruimte begane grond

- gedeelde hoofdentree voorzien van toegangscontrolesysteem (tags)
- brandslanghaspels
- airconditioning (koelen en verwarmen)
- gemeenschappelijk alarmsysteem en camerabeveiliging
- vluchtwegaanduiding
- houten vloer
- zwart gespoten industriële plafonds voorzien van ledverlichtingsarmaturen
- vergaderruimte
- veel daglicht en scheidingswaden voorzien van glassecties
- interne zonwering (luxaflex)
- CV installatie voorzien van radiatoren
- kabelgoten voorzien van data- en elektrabekabeling
- glasvezelaansluiting
- deels te openen ramen voorzien van dubbel en getint glas
- gemeenschappelijke dames- en herentoiletten met fontein

Buitenterrein

- verhard met stelconplaten en klinkerbestrating
- camerabeveiliging
- inrit
- verlichting bij overheaddeur

Roerende zaken

In overleg ter overname of te huur:

- huidige palletstellingen bedrijfshal
- huidige meubilair kantoor
- huidige vorkheftruck en oplader

Bestemming

Conform bestemmingsplan "Lage Weide" is het toegestane gebruik:

- bedrijven tot en met categorie 5.1 uit de [Lijst van bedrijfsactiviteiten genoemde categorieën](#).
- aan de bedrijfsactiviteiten ondergeschikte en daarmee samenhangende kantoorruimte,
- webwinkels.

Huurprijsaanpassing	Jaarlijks, op basis van de wijziging van het maandprijsindexcijfer volgens de consumentenprijsindex (CPI) reeks CPI-Alle Huishoudens (2015 = 100), gepubliceerd door het Centraal Bureau voor de Statistiek (CBS).
Huurtermijn	3 jaar met aansluitende verlengingstermijnen van telkens 3 jaar, afwijkende huurtermijnen in overleg.
Opzegtermijn	Beëindiging van de huurovereenkomst vindt plaats door opzegging tegen het einde van een huurperiode met inachtneming van een termijn van tenminste 12 maanden.
Betaling	Huur, servicekosten en BTW maandelijks vooruit.
Servicekosten	<p>€ 30,- per m² kantoor en € 10,- per m² bedrijfsruimte te vermeerderen met BTW als verrekenbaar voorschot voor de nutsvoorzieningen (levering en vastrecht van gas, water en elektra naar rato m²).</p> <p>Alsmede € 30,- per m² kantoor en € 10,- per m² bedrijfsruimte te vermeerderen met BTW als verrekenbaar voorschot voor de navolgende leveringen en diensten:</p> <ul style="list-style-type: none">- schoonmaak kantoor, dagelijks- schoonmaak algemene ruimtes en toilet, dagelijks- gebruik glasvezelinternet via kabel en wifi- gebruik camerabeveiliging- gebruik alarm algemene ruimtes, kantoor en loods- gebruik algemene vergaderruimtes- gebruik ontvangst mogelijkheden kantine- onderhoud en keuring airco, cv en roldeuren- afvoer afval kantoor <p>Optioneel Indien huurder mede gebruik wenst te maken van de kantine voor ontbijt/lunch/vrijdagmiddagborrel inclusief:</p> <ul style="list-style-type: none">- gebruik keuken (oven/magnetron/quooker etc.)- dagelijks vers brood, beleg, fruit voor ontbijt en lunch- gebruik koffiemachine en watermachine (plat en bruisend)- vrijdagmiddagborrel <p>dan is dat mogelijk voor € 100,- per persoon per maand.</p>
Zekerheidsstelling	Bankgarantie of waarborgsom ter grootte van drie maanden huur inclusief servicekosten en BTW.
Aanvaarding	Per direct.

**Overige voorwaarden en
condities**

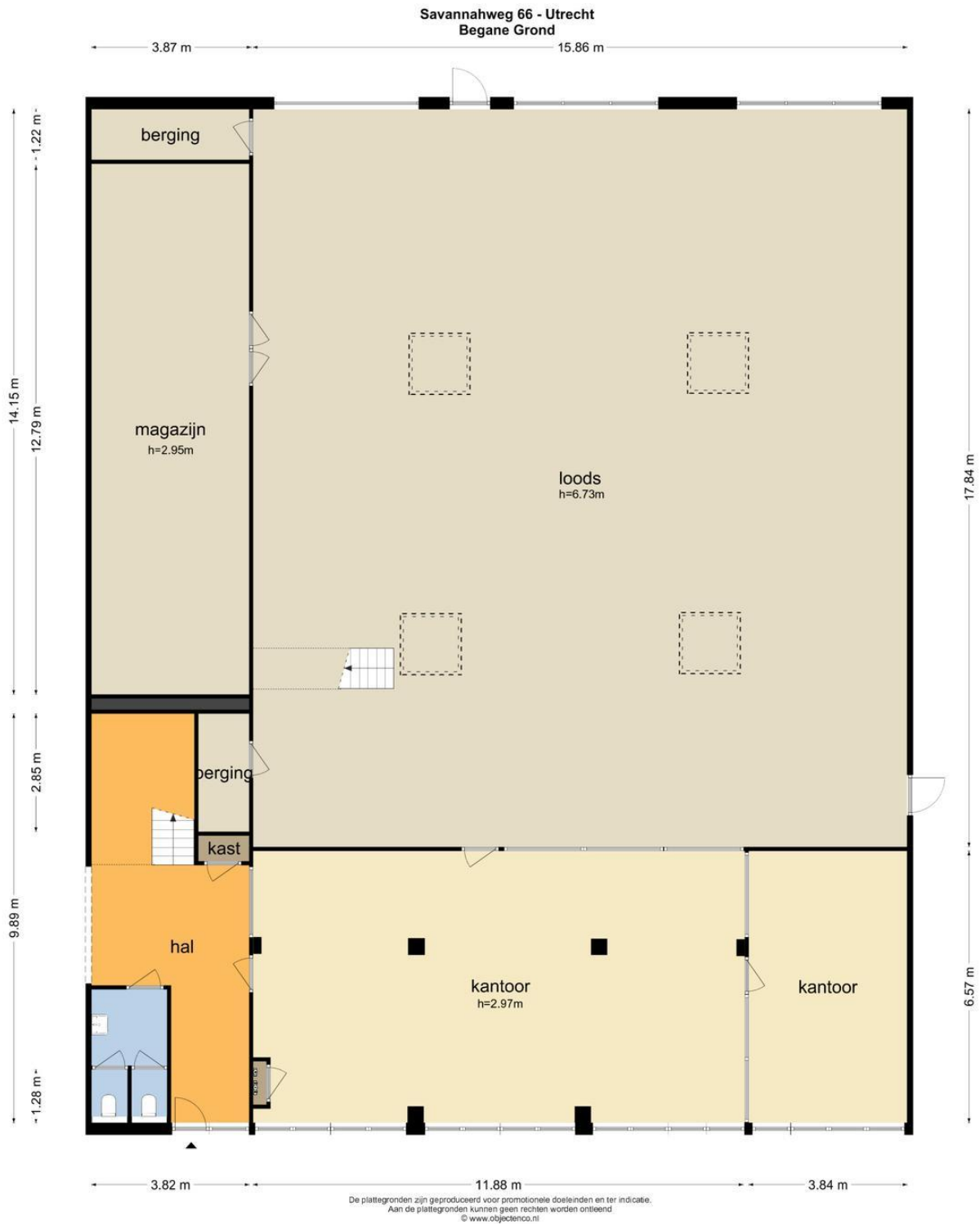
Huurovereenkomst op basis van het standaardmodel van de Raad voor Onroerende Zaken (ROZ), zoals gehanteerd door de Nederlandse Vereniging van Makelaars in onroerend goed (NVM).

Verhuurder en/of alle door hem aan te wijzen personen is/ zijn gerechtigd om het gehuurde per maand te betreden voor een controle op naleving van het omschreven gebruik.

Voor informatie

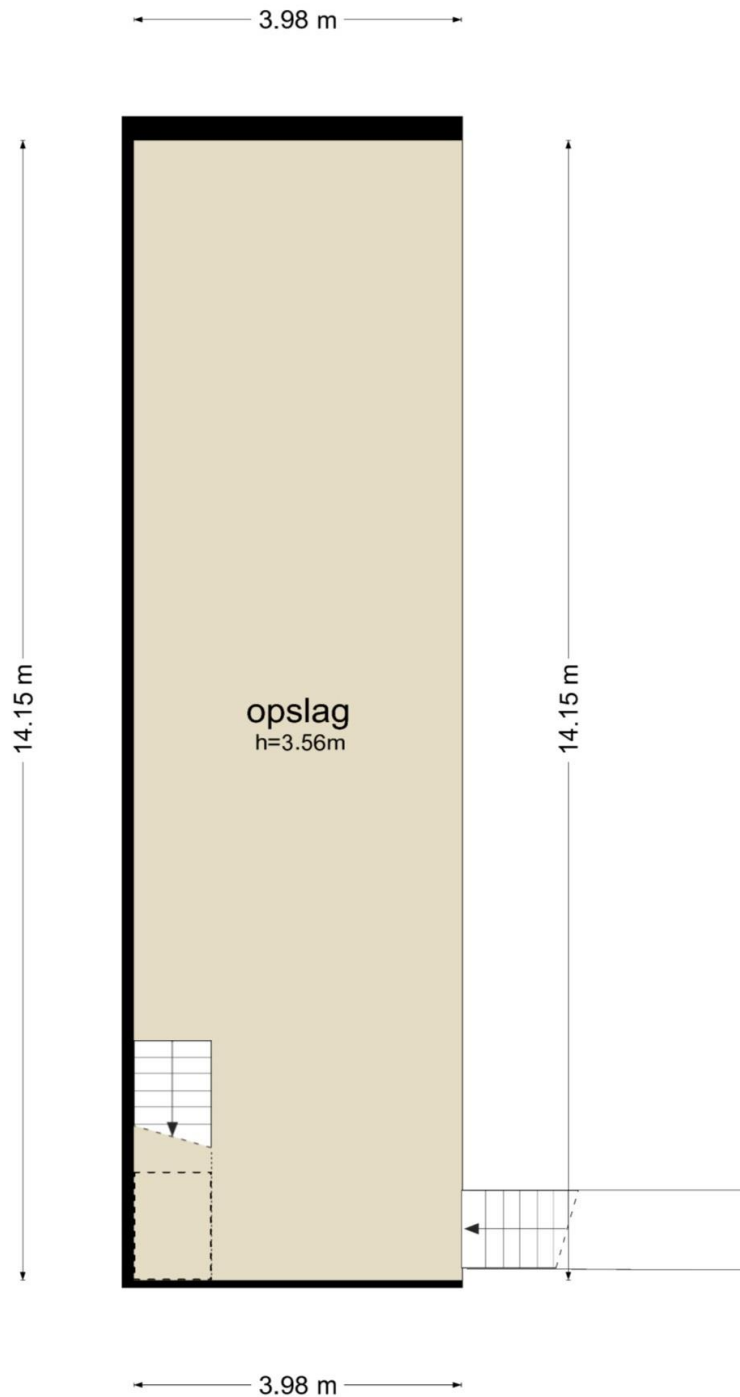
Waltmann Bedrijfshuisvesting
Maliebaan 71
3581 CG Utrecht
tel: 030 - 66 222 55
bedrijven@waltmann.nl
www.waltmann.nl

Plattegrond begane grond



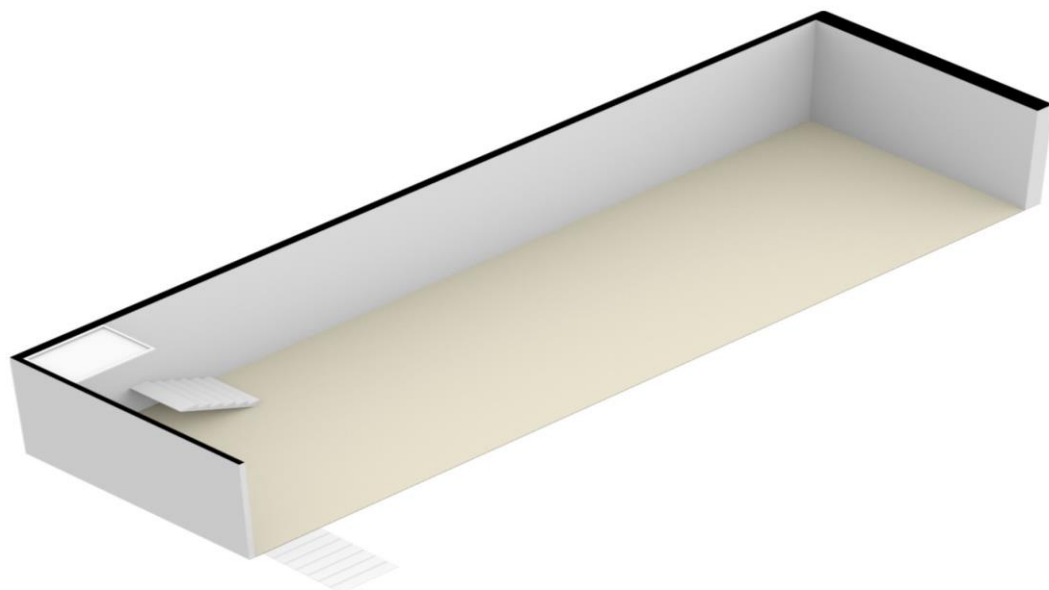
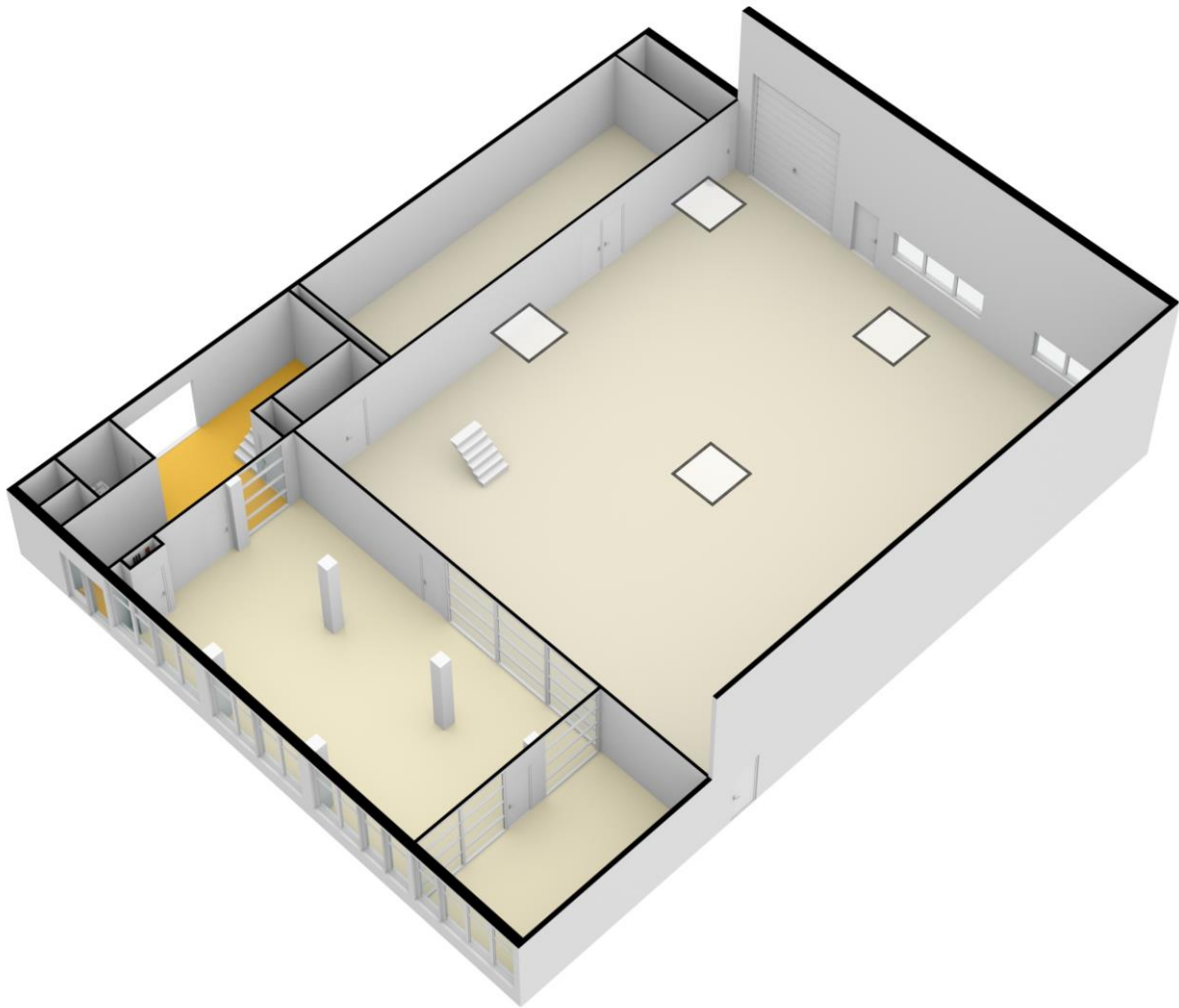
Plattegrond entresol

Savannahweg 66 - Utrecht Eerste Verdieping



De plattegronden zijn geproduceerd voor promotionele doeleinden en ter indicatie.
Aan de plattegronden kunnen geen rechten worden ontleend
© www.objectenco.nl

Plattegronden in 3D



Deze informatie is geheel vrijblijvend en door ons met de nodige zorgvuldigheid samengesteld, uitsluitend bestemd voor geadresseerde en niet bedoeld als een aanbod. Ten aanzien van de juistheid kan door Waltmann Bedrijfshuisvesting geen aansprakelijkheid worden aanvaard, noch kan aan de vermelde informatie enig recht worden ontleend.

Locatiekaart

