

**VRIJBLIJVENDE PROJECTINFORMATIE
TE HUUR
KANTOORRUIMTE, DIENSTVERLENING
OF MAATSCHAPPELIJKE VOORZIENINGEN**

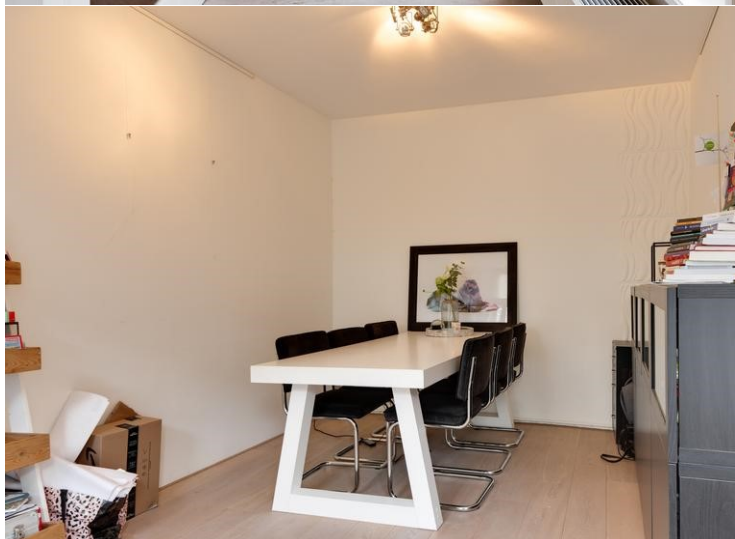
**Pieter de Hooghstraat 2
te MAARSSSEN**



Waltmann Bedrijfshuisvesting
Maliebaan 71
3581 CG UTRECHT
tel: 030 - 66 222 55
e-mail: bedrijven@waltmann.nl
www.waltmann.nl



Deze informatie is geheel vrijblijvend en door ons met de nodige zorgvuldigheid samengesteld, uitsluitend bestemd voor geadresseerde en niet bedoeld als een aanbod. Ten aanzien van de juistheid kan door Waltmann Bedrijfshuisvesting geen aansprakelijkheid worden aanvaard, noch kan aan de vermelde informatie enig recht worden ontleend.



Deze informatie is geheel vrijblijvend en door ons met de nodige zorgvuldigheid samengesteld, uitsluitend bestemd voor geadresseerde en niet bedoeld als een aanbod. Ten aanzien van de juistheid kan door Waltmann Bedrijfshuisvesting geen aansprakelijkheid worden aanvaard, noch kan aan de vermelde informatie enig recht worden ontleend.



Deze informatie is geheel vrijblijvend en door ons met de nodige zorgvuldigheid samengesteld, uitsluitend bestemd voor geadresseerde en niet bedoeld als een aanbod. Ten aanzien van de juistheid kan door Waltmann Bedrijfshuisvesting geen aansprakelijkheid worden aanvaard, noch kan aan de vermelde informatie enig recht worden ontleend.

TE HUUR KANTOORRUIMTE, DIENSTVERLENING OF MAATSCHAPPELIJKE VOORZIENINGEN.

Adres	Pieter de Hooghstraat 2 te Maarssen (3601 EJ).
Algemene informatie	<p>In het centrum van Maarssen-Dorp aan de Pieter de Hooghstraat 2 gelegen kantoor- of praktijkruimte.</p> <p>De ruimte is gesitueerd tussen de Bruna en de Vomar supermarkt en parkeren kan op een van de gratis parkeerplaatsen in de directe omgeving.</p> <p>De ruimte is geheel gelegen op de begane grond en is onderverdeeld in 4 kamers en een entree. Er is tevens een kleine buitenplaats. De ruimte kenmerkt zich door een nette afwerking en is voorzien van gestuukte wanden en plafonds, een toilet en 2 moderne keukenblokken met inbouwapparatuur.</p> <p>In de directe omgeving bevinden zich diverse winkels en horecagelegenheden zoals de Hema, Bruna, Vomar.</p>
Bereikbaarheid	De bereikbaarheid is zowel met eigen als openbaar vervoer goed te noemen. Op steenworp afstand aan de Nassastraat bevindt zich een bushalte met lijnen 16, 35 en 36. De reistijd met de bus naar het NS station Maarssen bedraagt circa 7 minuten.
Oppervlakte	Het verhuurbaar vloeroppervlak bedraagt circa 74 m ² gelegen op de begane grond. Metrage conform bijgesloten NEN2580 meetrapport.
Parkeren	Zeer ruim en gratis parkeren op een van de openbare parkeerterreinen aan het Pieter De Hooghplein, Nassauplein en Achter Raadhoven alsmede langs de openbare weg.
Huurprijs	€ 1.225,- per maand (vrij van btw).
Opleveringsniveau en voorzieningen	<p>De ruimten zal (schoon en ontruimd) worden aangeboden met de volgende voorzieningen:</p> <ul style="list-style-type: none">- Entreedeur- Betegelde toiletruimte met voorportaal en fontein- C.V.-installatie v.v. radiatoren- Huidige houten vloerbedekking*- Interne zonwering, rolgordijnen*- Keuken v.v. kookplaat, afzuiging, koelkast, magnetron- Eigen meterkast v.v. gas-, water-, elektrameter en telefonie.- Deur naar buitenplaats v.v. extern rolluik <p>Onderdelen voorzien van een * behoren niet tot het gehuurde. Deze worden eenmalig aan huurder ter beschikking gesteld.</p>
Energie label	Het object voldoet nu niet aan het vereiste energielabel C. Verhuurder zal het object laten verduurzamen (dubbel glas en spouwmuurisolatie zodat het voldoet aan een C label.

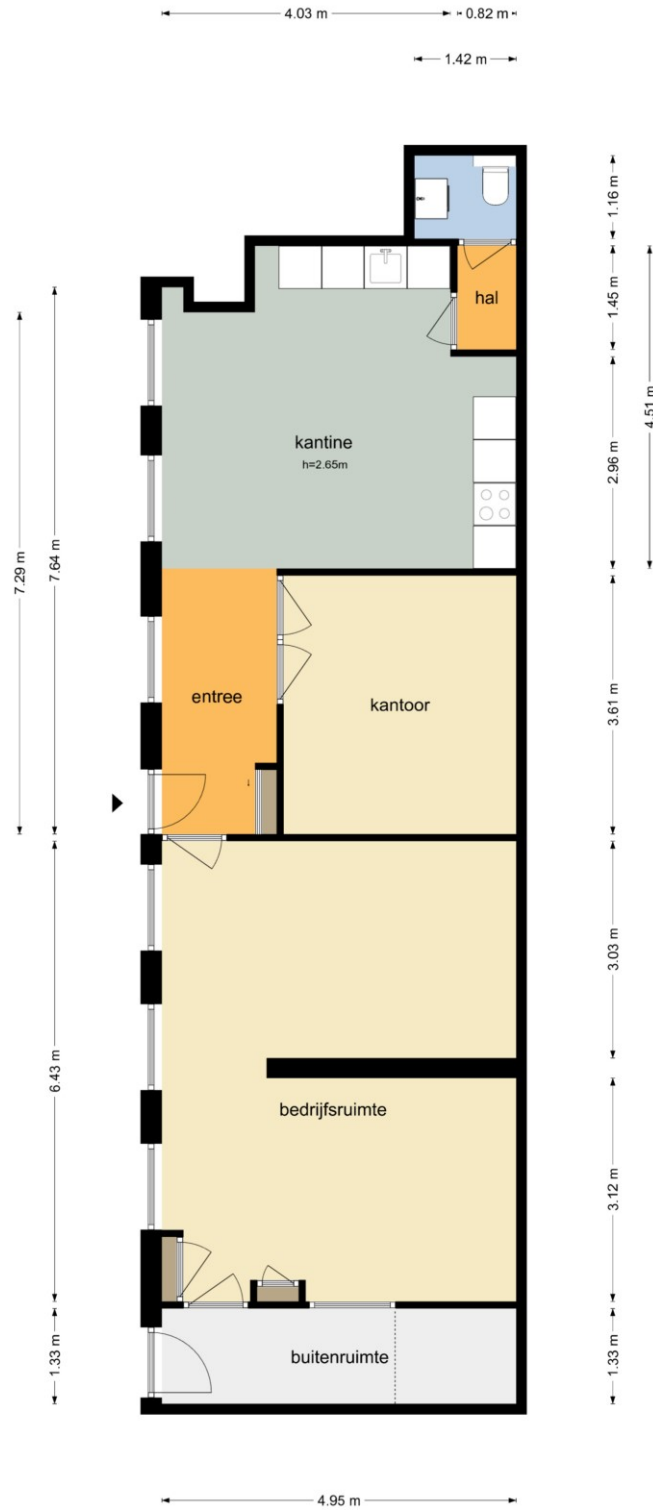
Bouwjaar	1957 conform Basisregistratie Adressen en Gebouwen (BAG).
Bestemming	<p>Conform bestemmingsplan “Maarssen aan de Vecht” is de bestemming “Centrum”. De op de plankkaart voor “Centrum” aangewezen gronden zijn bestemd voor:</p> <ul style="list-style-type: none">- detailhandel waaronder begrepen winkel ondersteunende horeca.- dienstverlening: een naar openingstijden grotendeels) met een winkel vergelijkbare onderneming die is gericht op het verlenen van diensten aan particulieren, zoals reisbureaus, kapsalons, banken en (para)medische dienstverlening.- maatschappelijke voorzieningen met een publieksgericht karakter (baliefunctie): educatieve, medische, onderwijs, culturele, levensbeschouwelijke, sport- en recreatieve voorzieningen en overheidsvoorzieningen, zoals een museum en een galerie, alsook ondergeschikte en niet zelfstandige detailhandel ten dienste van deze voorzieningen.
Servicekosten	Er zullen geen bijkomende leveringen en diensten worden doorbelast. Huurder is direct zelfstandig contractant van de desbetreffende nutsbedrijven en draagt zorg voor het afsluiten van correcte overeenkomsten.
Huurprijsaanpassing	Jaarlijks, op basis van de wijziging van het maandprijsindexcijfer volgens de consumentenprijsindex (CPI) reeks CPI-Alle Huishoudens (2015 = 100), gepubliceerd door het Centraal Bureau voor de Statistiek (CBS).
Huurtermijn	5 jaar met een aansluitende verlengingstermijn van telkens 5 jaar, afwijkende huurtermijnen in overleg.
Opzegtermijn	Beëindiging van de huurovereenkomst vindt plaats door opzegging tegen het einde van een huurperiode met inachtneming van een termijn van tenminste 12 maanden.
Betaling	Huur maandelijks vooruit.
Zekerheidsstelling	Bankgarantie of waarborgsom ter grootte van drie maanden huur. Bankgarantie afgegeven door een erkende Nederlandse bankinstelling.
Aanvaarding	Per direct.
Overige voorwaarden en condities	<p>Huurovereenkomst op basis van het standaardmodel 2015 van de Raad voor Onroerende Zaken (ROZ), zoals gehanteerd door de Nederlandse Vereniging van Makelaars in onroerend goed (NVM).</p> <p>Verhuurder en/of alle door hem aan te wijzen personen is/ zijn gerechtigd om het gehuurde per halfjaar te betreden voor een controle op naleving van het omschreven gebruik.</p>

Voor informatie

Waltmann Bedrijfshuisvesting
Maliebaan 71
3581 CG Utrecht
tel: 030 - 66 222 55
bedrijven@waltmann.nl
www.waltmann.nl

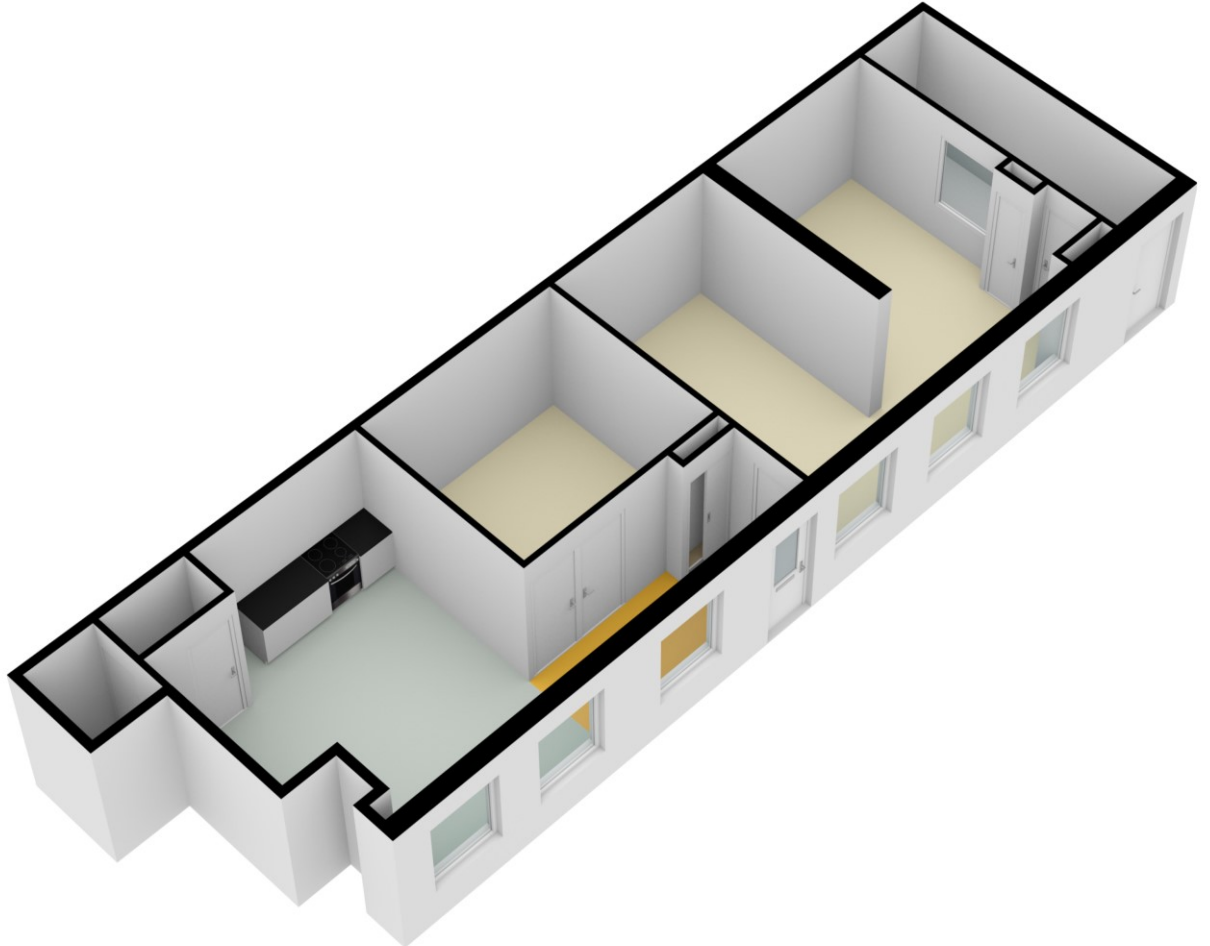
Plattegrond begane grond

Pieter de Hooghstraat 2 - Maarsse
Begane Grond



De plattegronden zijn geproduceerd voor promotionele doeleinden en ter indicatie.
Aan de plattegronden kunnen geen rechten worden ontleend.
© www.objectenco.nl

Plattegrond 3D



Locatiekaart



Deze informatie is geheel vrijblijvend en door ons met de nodige zorgvuldigheid samengesteld, uitsluitend bestemd voor geadresseerde en niet bedoeld als een aanbod. Ten aanzien van de juistheid kan door Waltmann Bedrijfshuisvesting geen aansprakelijkheid worden aanvaard, noch kan aan de vermelde informatie enig recht worden ontleend.