

**VRIJBLIJVENDE PROJECTINFORMATIE  
TE HUUR  
KANTOORRUIMTE**

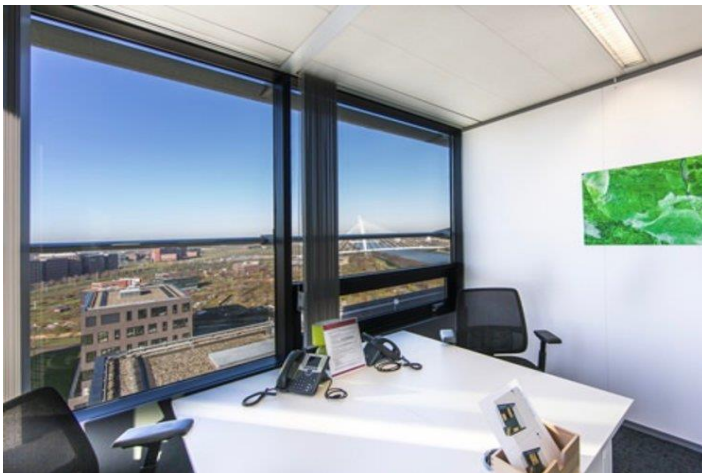
**Papendorpseweg 100  
te UTRECHT**



Waltmann Bedrijfshuisvesting  
Maliebaan 71  
3581 CG UTRECHT  
tel: 030 - 66 222 55  
e-mail: [bedrijven@waltmann.nl](mailto:bedrijven@waltmann.nl)  
[www.waltmann.nl](http://www.waltmann.nl)







## TE HUUR KANTOORRUIMTE

### Adres

Papendorpseweg 100 te Utrecht (3528 BJ)

### Algemene informatie

Een van de meest inspirerende en levendige locaties op Papendorp. Het WTC Papendorp bestaat uit vijf kantoorstorens die met elkaar verbonden zijn middels het op de begane grond gelegen Plaza. In het Plaza bevindt zich een centrale entree en een ruime ontmoetingsruimte en is voorzien van een hospitality desk en gemeenschappelijke faciliteiten. Zo bevinden zich hier onder andere een foodbar, espressobar, loungeplekken, postservice en een aantal shops waaronder een Albert Heijn to-go en een kiosk.

Het kantoorgebouw is uitermate geschikt voor zowel nationale als internationale bedrijven die een vestiging in Utrecht opteren. Verdeeld over de vijf kantoorstorens zijn verschillende bedrijven gevestigd waaronder Bol.com en Unit4. Maar ook in de directe omgeving zijn diverse grote bedrijven gevestigd als onder andere Deloitte, KPMG, VvAA en Domus Medica.

In dit gebouw biedt Regus diverse kantoor mogelijkheden die zijn verdeeld over vier verdiepingen in toren D. In deze dynamische locatie is het mogelijk om een eigen turn-key kantoor te huren. Ook zijn er diverse vergadermogelijkheden en zijn er co-werkplekken beschikbaar. De kantoorruimtes zijn geheel naar wens van huurders flexibel in te delen en qua uiterlijk naar smaak aan te passen middels het "Design Your Office" concept van Regus.

Regus verhuurt kantoorruimte op 3.000 locaties in 900 steden verdeeld over 120 landen. Elk privékantoor kan worden opgewaardeerd om meer bureaus toe te voegen of om te verhuizen zonder extra kosten. Regus verhuurt ook tijdelijke kantoren om de duur van een project te dekken, met flexibele contracten vanaf één maand.

### Bereikbaarheid

#### Met eigen vervoer

Papendorp is met de auto goed bereikbaar. Papendorp heeft een directe op- en afrit aan de A12 en de A2 en heeft via de Prins Clausbrug een directe verbinding naar het centrum van de stad.

#### Het openbaar vervoer

Dankzij de vrije busbanen zijn er de hele dag door snelle en hoogfrequente verbindingen van en naar Utrecht Centraal Station. De reistijd naar Utrecht Centraal bedraagt circa 15 minuten. De bushalte ligt op korte loopafstand van het gebouw.

### Parkeren

Parkeerplaatsen op eigen terrein in de parkeergarage (indien beschikbaar).

## Oppervlakte en huurprijs

Voor de verhuur zijn er diverse mogelijkheden voor business units beschikbaar, gelegen op de 4<sup>e</sup>, 10<sup>e</sup>, 11<sup>e</sup> en 12<sup>e</sup> verdieping variërend van 25 m<sup>2</sup> tot en met 130 m<sup>2</sup>, een hoger metrage in overleg.

### BUSINESS UNITS

- € 250,- per werkplek per maand;
- Een werkplek is 5 m<sup>2</sup>;
- € 35,- koffie en thee per persoon per maand;
- € 125,- per parkeerplaats per maand.

Bovenstaande huurprijzen van de business units zijn inclusief servicekosten maar exclusief koffie en thee, vergaderruimte, parkeren en BTW.

Tevens is er gedeelde kantooroplossing beschikbaar. Hiermee wordt ondernemers de mogelijkheid geboden 24/7 gebruik te maken van een eigen vaste werkplek. Met deze oplossing kan tevens worden geregistreerd op zakelijk adres bij de Kamer van Koophandel.

Uitgangspunt is BTW-belaste verhuur. Derhalve dient bovengenoemd bedrag te worden vermeerderd met het van toepassing zijnde BTW-percentages. Indien huurder niet aan het 90% criterium voldoet, is er van rechtswege sprake van omzetbelasting vrijgestelde verhuur. Alsdan wordt de overeengekomen kale huurprijs, exclusief omzetbelasting, zodanig verhoogd dat het voor verhuurder ontstane nadeel wordt gecompenseerd.

## Opleveringsniveau en voorzieningen

De business-units worden opgeleverd in de huidige staat onder andere voorzien van:

- Inrichting/kantoormeubilair (mogelijk via het "Design Your Office" concept);
- Systeemplafonds met inbouw verlichtingsarmaturen;
- Huidige scheidingswanden;
- Vloerbedekking voorzien van tapijt;
- Pantry;
- Toilet;
- Vergaderruimtes en videoconferentie ruimte;
- Openbare business lounge;
- Parkeren bezoekers.

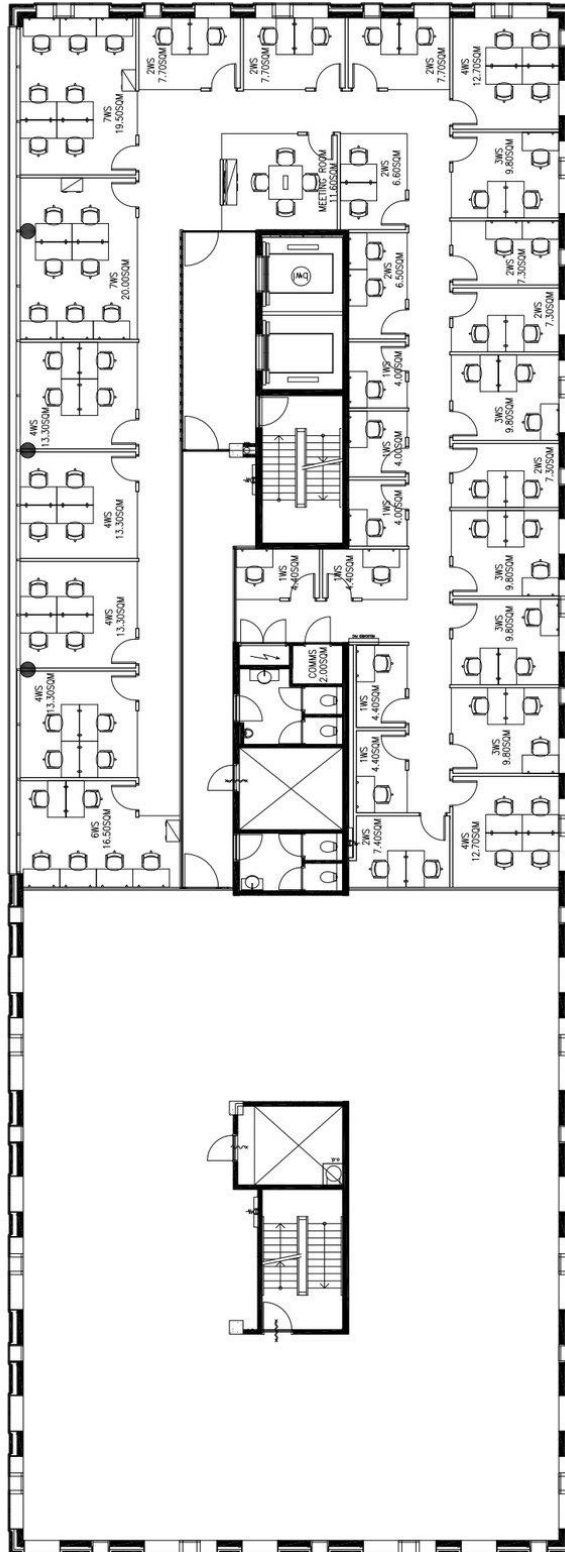
Het gehuurde is inclusief:

- Servicekosten;
- Energiekosten;
- Lokale belastingen;
- Gebruik algemene ruimte;
- Faciliteitenbeheer (schoonmaak, beveiliging, e.d.);
- Ondersteuning (van de receptie, postservice, ontvangst gasten, e.d.);
- Adresservice (gebruik van ons adres als zakelijk adres, ook mogelijk voor inschrijving KVK);
- Telefonservice (lokaal nummer, lijn, toestel en voicemail);
- Internet (WIFI).

<b>Opleveringsniveau en voorzieningen</b>	Per werkplek ontvangt u een Business World Gold Membership. Hiermee kunt u wereldwijd, zonder te reserveren, gebruik maken van de faciliteiten in de Businesslounges van verhuurder.
<b>Servicekosten</b>	Servicekosten zijn bij de huurprijs inbegrepen.
<b>Energielabel</b>	A.
<b>Huurtermijn</b>	Flexibele contracten zijn mogelijk.
<b>Opzegtermijn</b>	Beëindiging van deze overeenkomst vindt plaats door opzegging tegen het einde van een huurperiode met inachtneming van een termijn van tenminste 3 maanden.
<b>Betaling</b>	Huur en BTW maandelijks.
<b>Zekerstelling</b>	Bankgarantie of waarborgsom ter grootte van twee maanden huur inclusief en BTW.
<b>Aanvaarding</b>	In overleg, per direct mogelijk.
<b>Overige voorwaarden en condities</b>	Huurovereenkomst op basis van een serviceovereenkomst.
<b>Voor informatie</b>	Waltmann Bedrijfshuisvesting Maliebaan 71 3581 CG Utrecht tel: 030 - 66 222 55 <a href="mailto:bedrijven@waltmann.nl">bedrijven@waltmann.nl</a> <a href="http://www.waltmann.nl">www.waltmann.nl</a>

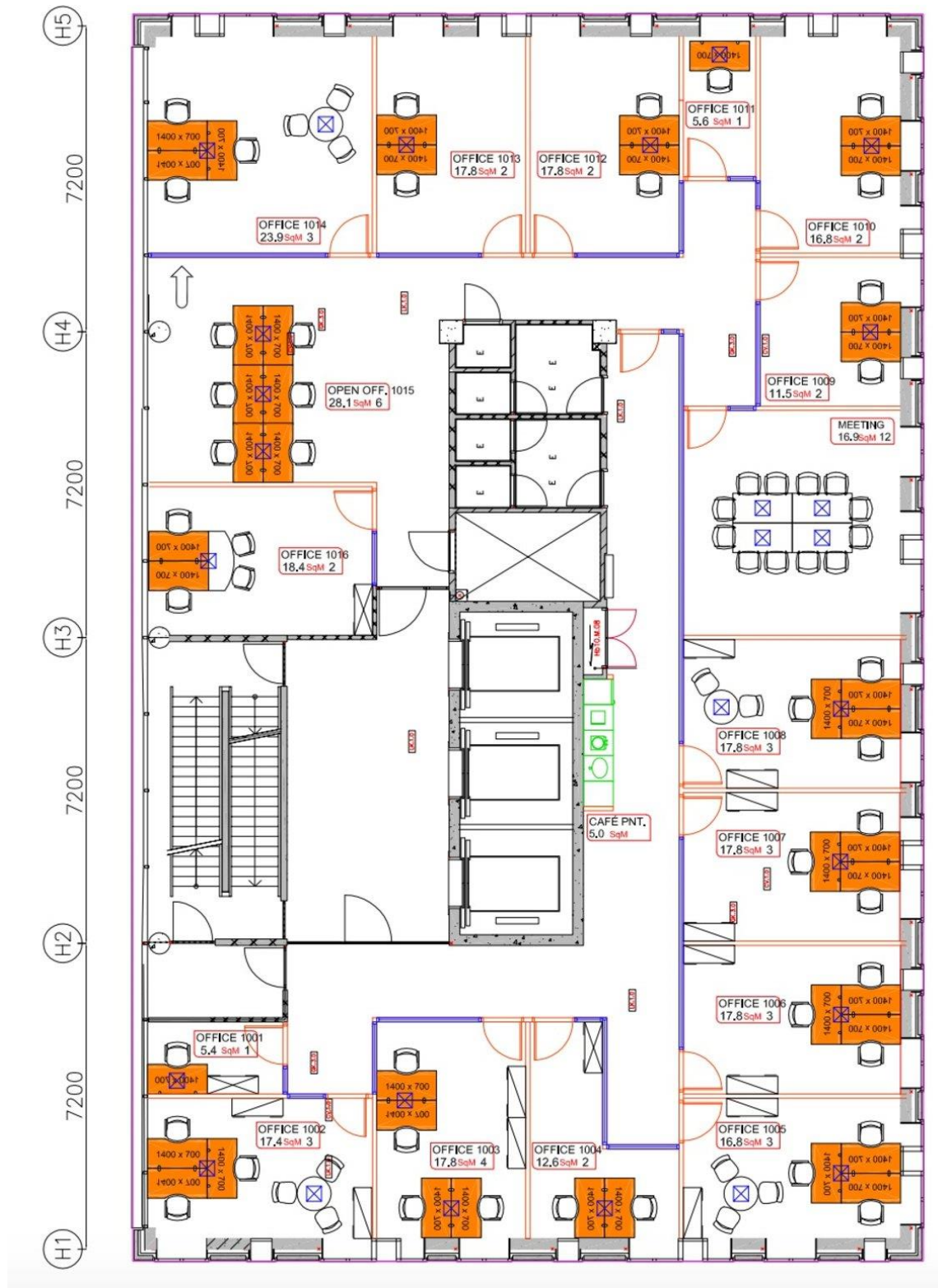
Deze informatie is door ons met de nodige zorgvuldigheid samengesteld. Onzerzijds wordt echter geen enkele aansprakelijkheid aanvaard voor enige onvolledigheid, onjuistheid of anderszins, dan wel de gevolgen daarvan. Alle opgegeven maten en oppervlakten zijn indicatief.

## Plattegrond 4<sup>e</sup> verdieping

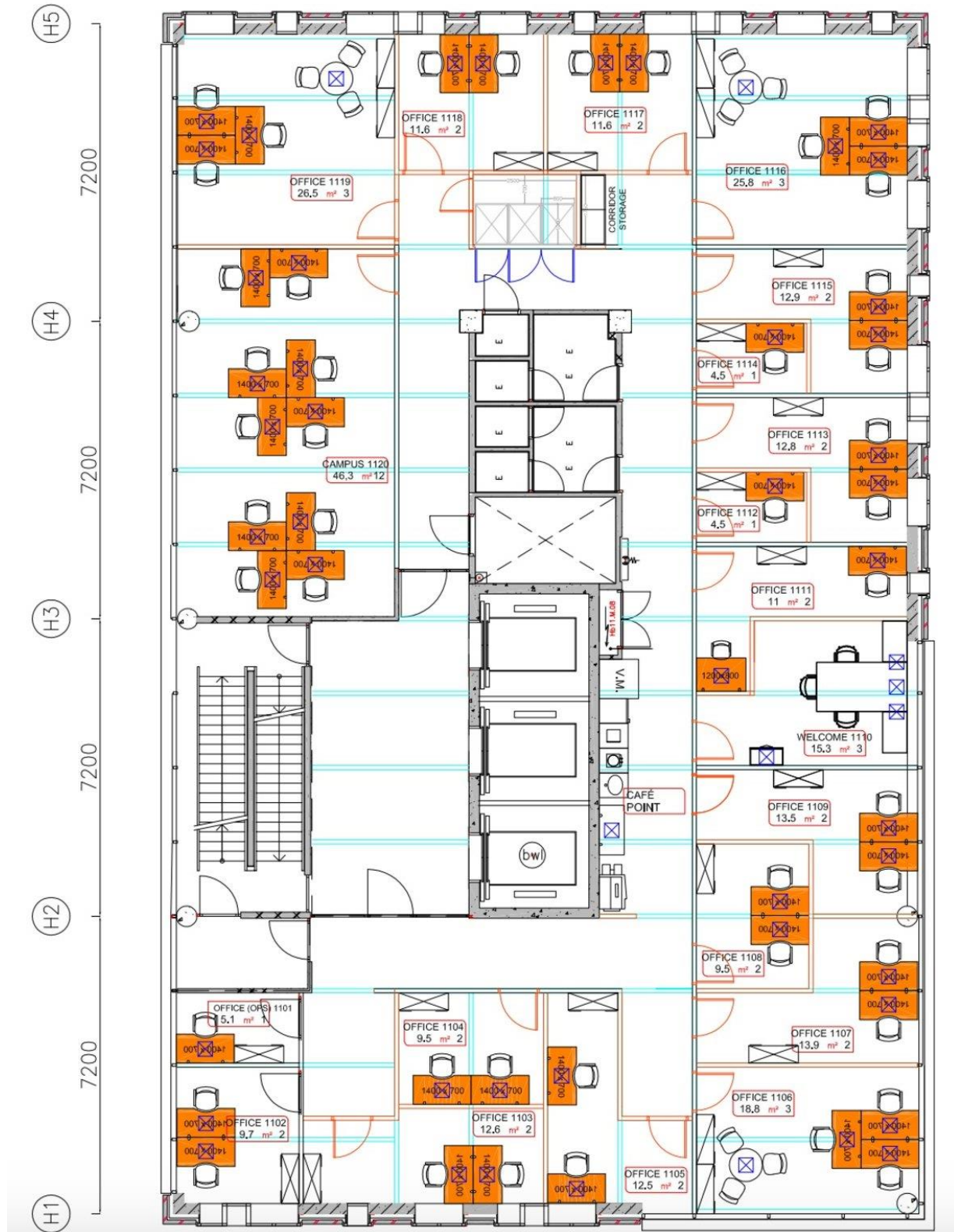




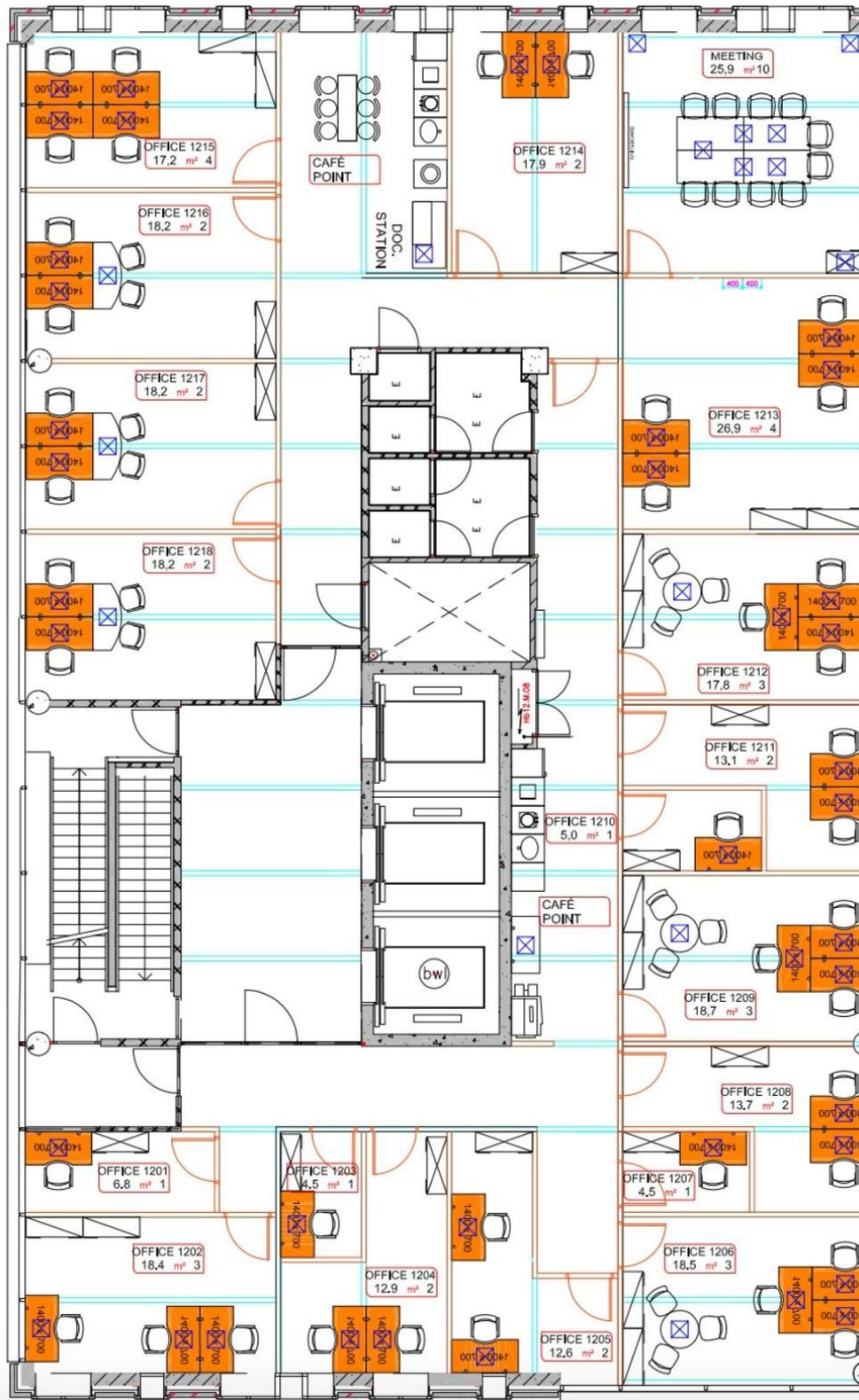
## Plattegrond 10<sup>e</sup> verdieping



## Plattegrond 11<sup>e</sup> verdieping



## Plattegrond 12<sup>e</sup> verdieping



## Locatiekaart

