

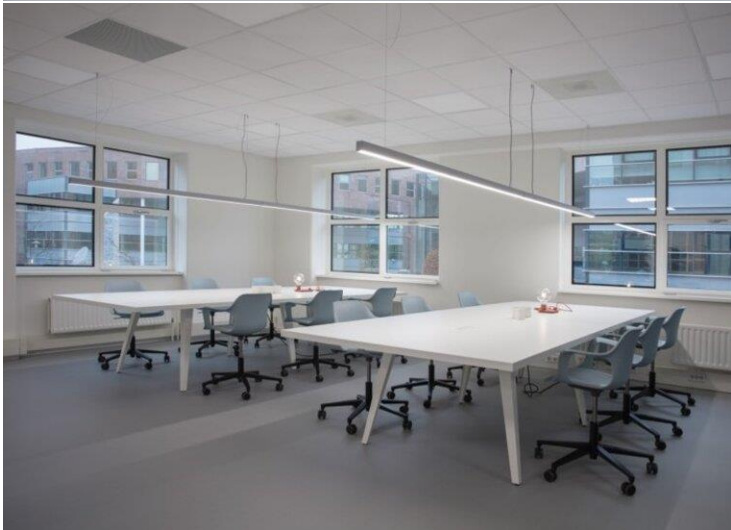
**VRIJBLIJVENE PROJECTINFORMATIE
TE HUUR
KANTOORRUIMTE**

**Olympia 2D
te HILVERSUM**



Waltmann Bedrijfshuisvesting
Maliebaan 71
3581 CG UTRECHT
tel: 030 - 66 222 55
e-mail: bedrijven@waltmann.nl
www.waltmann.nl









TE HUUR KANTOORRUIMTE

Adres

Olympia 2D te Hilversum (1213 NT)

Algemene informatie

Dit business center is gelegen op het kantorenpark Arena in Hilversum. Het kantorengedebied Arena biedt huisvesting aan gerenommeerde bedrijven zoals Nike, SLTN, Rabobank en NCOI.

Het center biedt startende bedrijven tot aan internationale ondernemingen betaalbare kantoorruimtes aan met optimale flexibiliteit en tal van faciliteiten. De kantoren worden volledig gestoffeerd en turn-key opgeleverd, welke u naar eigen smaak kan inrichten met het 'Design Your Office' programma.

De privé kantoren kunnen op basis van 24/7 beschikbaarheid aangeboden worden maar ook op flexibele basis. De kantoorruimte wordt aangeboden op basis van flexibele voorwaarden. Het gebouw beschikt over diverse vergaderruimtes, welke te gebruiken zijn door interne en externe klanten. De vergaderruimtes zijn voorzien van alle gemakken, waaronder WiFi, een beamer, flip chart, en inclusief koffie, thee en fris.

Bereikbaarheid

Met eigen vervoer

U bereikt in maximaal 5 minuten de rijksweg A27 (Almere - Utrecht - Breda).

Het openbaar vervoer

Op 1 minuut loopafstand, bevinden zich de bushaltes richting Amsterdam en Hilversum station. Op 10 minuten loopafstand bereikt u het station Hilversum Sportpark.

Oppervlakte

Voor de verhuur is momenteel circa 450 m² kantoorruimte beschikbaar, verdeeld over 3 verdiepingen.

Op de 1^e en 2^e verdieping zijn er diverse business units beschikbaar, vanaf circa 10 m² tot circa 90 m².

De 3^e verdieping, circa 350 m², is in zijn geheel beschikbaar.

Van onderhavig object is geen NEN 2580 meetcertificaat aanwezig. De vermelde metrages zijn bepaald aan de hand van niet schaalvaste plattegrondtekeningen. Derhalve kan geen enkel recht worden ontleend aan de genoemde metrages.

Parkeren

Het gebouw heeft een eigen parkeerterrein. Kosten voor een vaste parkeerplaats zijn € 80,- per maand, exclusief BTW. Parkeernorm 1:50.

Huurprijs

De huurprijzen voor de business units zijn als volgt:

- € 280,- per werkplek per maand, exclusief BTW;*
- Een werkplek is circa 3,5 m².

* De bovengenoemde huurprijs kan afwijken van de wensen en eisen van kandidaat huurders.

Uitgangspunt is BTW-belaste verhuur. Derhalve dient bovengenoemd bedrag te worden vermeerderd met het van toepassing zijnde BTW-percentage. Indien huurder niet aan het 90% criterium voldoet, is er van rechtswege sprake van omzetbelasting vrijgestelde verhuur. Alsdan wordt de overeengekomen kale huurprijs, exclusief omzetbelasting, zodanig verhoogd dat het voor verhuurder ontstane nadeel wordt gecompenseerd.

Opleveringsniveau en voorzieningen

De kantoorruimte wordt opgeleverd in de huidige staat met het volgende inbegrepen:

- huur;
- WiFi, telefoon;
- servicekosten;
- onroerend goed verzekeringen & belastingen;
- gebruik van repro faciliteiten;
- uitgebreide receptiediensten;
- dagelijkse schoonmaak;
- pantry met koelkast en vaatwasser;
- werkplekken inclusief bureaus, stoelen en kasten;
- scheidingswanden;
- vloerbedekking;
- klimaatbeheersing;
- ready to go ICT infrastructuur;
- beveiligingssysteem door het hele gebouw.

Energielabel

Het gebouw heeft energielabel A.

Huurtermijn

Flexibele contracten zijn mogelijk met een huurtermijn vanaf 1 maand.

Opzegtermijn

Beëindiging van de overeenkomst vindt plaats door opzegging tegen het einde van een huurperiode met inachtneming van een termijn van tenminste 3 maanden.

Betaling

Huur en BTW maandelijks vooruit.

Servicekosten

Servicekosten zijn bij de huurprijs inbegrepen.

Zekerstelling

Waarborgsom ter grootte van twee maanden huur inclusief servicekosten en BTW.

Aanvaarding

In overleg, per direct mogelijk.

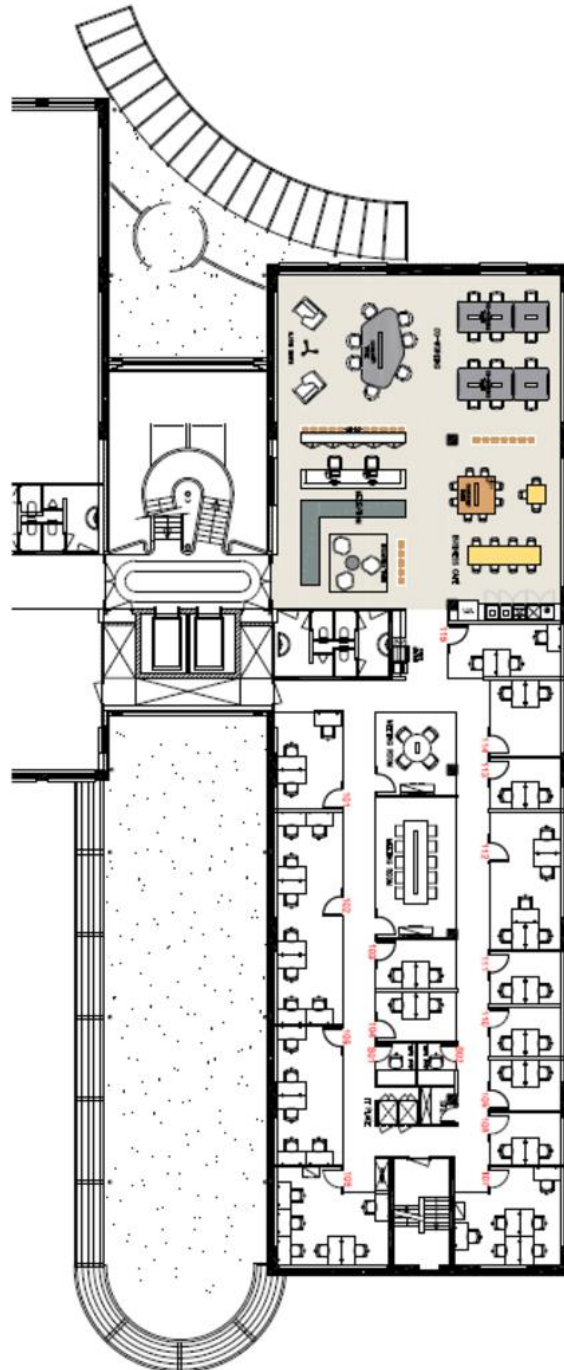
**Overige voorwaarden en
condities**

Huurovereenkomst op basis van een serviceovereenkomst.

Voor informatie

Waltmann Bedrijfshuisvesting
Maliebaan 71
3581 CG Utrecht
tel: 030 - 66 222 55
bedrijven@waltmann.nl
www.waltmann.nl

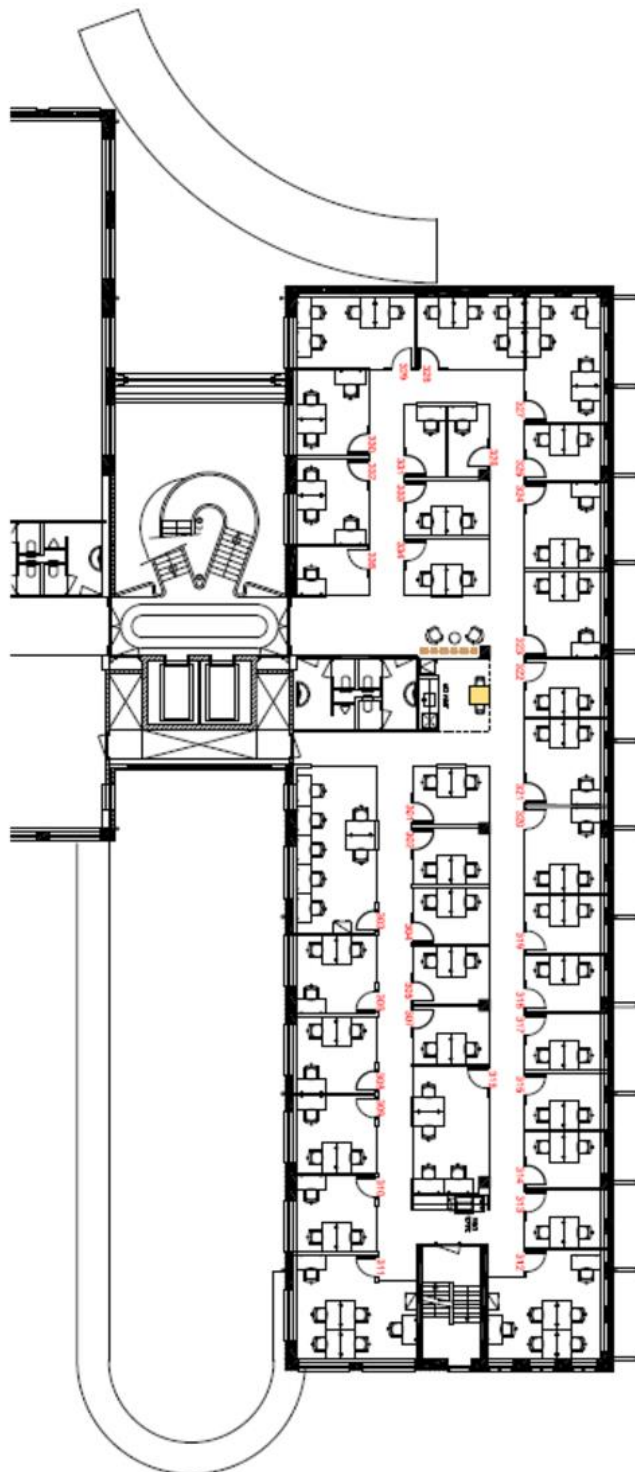
Plattegrond 1^e verdieping



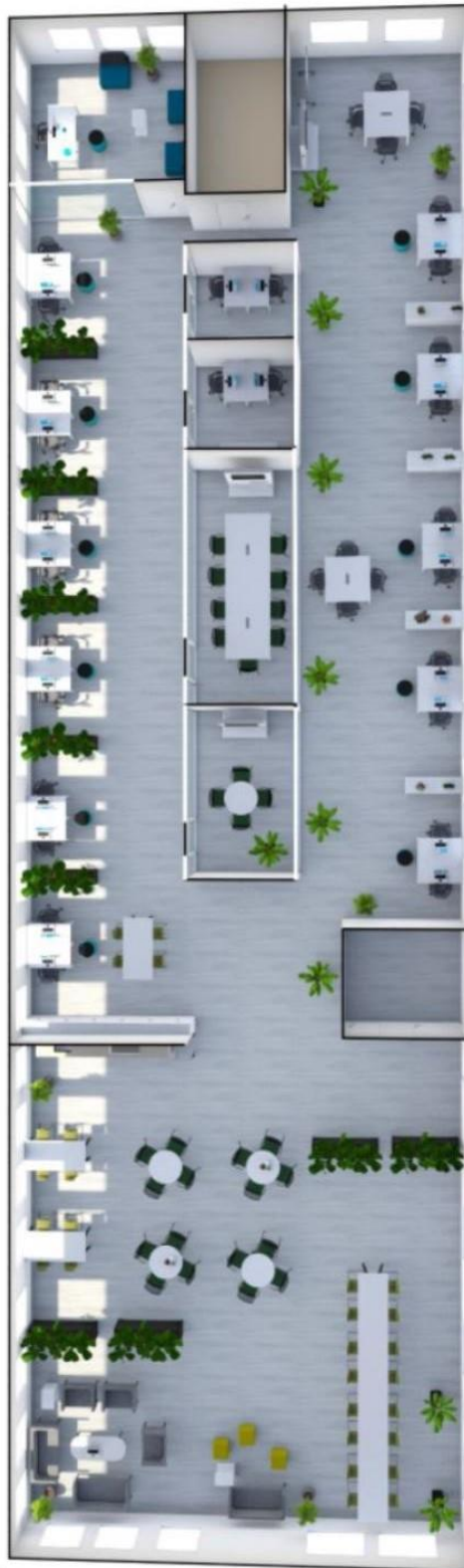
Plattegrond 2^e verdieping



Plattegrond 3^e verdieping



Plattegrond 3^e verdieping indelingsmogelijkheid



Locatiekaart

